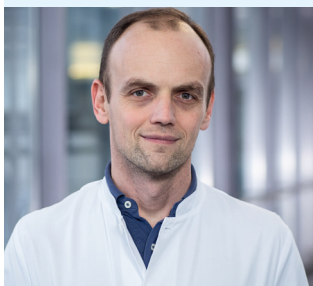


RAPPORT DE CAS

CPRE réalisée avec
un duodéroscope
à usage unique

MISE EN PLACE D'UNE ENDOPROTHÈSE EN PLASTIQUE CHEZ UN PATIENT ATTEINT DE CHOLESTASE



Prof. Dr Arthur Schmidt

Hôpital universitaire
de Fribourg Universitäts
Klinikum Freiburg Clinique
de médecine interne II
de Fribourg, Allemagne

ANTÉCÉDENTS DU PATIENT

Une intervention CPRE en raison d'une cholestase a été programmée chez un patient de 56 ans présentant des antécédents de pancréatite nécrosante. Un examen IRM précédent avait montré une compression du canal biliaire distal commun en raison d'une nécrose circonscrite.

PROCÉDURE

Une intervention CPRE a été réalisée avec l'Ambu® aScope™ Duodeno, un duodéroscope à usage unique. Le passage dans le duodénum n'a présenté aucun problème et l'endoscope a permis d'obtenir une position stable et une bonne visualisation de la papille. La canulation guidée par fil de la papille a été obtenue dès la première tentative. Un cholangiogramme a montré une sténose plus longue du canal biliaire commun distal, qui était très probablement due à une compression par une nécrose circonscrite dans la tête pancréatique.

L'embout distal transparent de l'endoscope a permis une excellente visualisation radiographique du canal biliaire commun distal (Figure 1).

Après sphinctérotomie, une endoprothèse en plastique 10F a été insérée pour obtenir un drainage biliaire.

RÉSULTAT

Après l'intervention CPRE, le patient a reçu un drainage transgastrique et de multiples séances de nécrosectomie, ce qui a permis une résolution complète de la nécrose circonscrite. Le patient est sorti de l'hôpital et le retrait de l'endoprothèse biliaire et des drains transgastriques a été programmé.

CONCLUSION

Une intervention CPRE avec l'endoscope à usage unique Ambu® aScope™ Duodeno est possible. La transparence radiographique de l'embout distal permet une excellente visualisation radioscopique du canal biliaire distal commun.

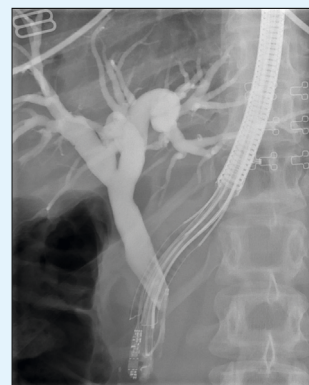


Figure 1 : CPRE réalisée avec
un duodéroscope à usage
unique

Ambu

Distributeur :

Ambu S.A.R.L.
Les Bureaux du Parc
Av. J.G Domergue
33070 Bordeaux
France
Tel. +33 (0)557923150
www.ambu.fr

Fabricant :

Ambu A/S
Baltorpbakken 13
2750 Ballerup
Danemark
Tél. : +45 7225 2000
ambu.com